

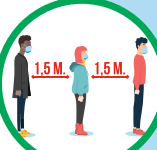
# Cari fedeli, nella gioia di ritrovarci insieme nella nostra Chiesa, condividiamo anche alcune norme di comportamento

è obbligatorio indossare sempre la mascherina, coprendo bene bocca e naso e igienizzare le mani prima dell'ingresso



## LA MESSA

- 1 è vietato spostarsi dal **posto indicato** ed entrare in contatto fisico con le altre persone
- 2 invece che all'**offertorio** il contributo in denaro dei fedeli, verrà raccolto attraverso appositi contenitori collocati agli ingressi o in altro luogo idoneo
- 3 non ci sarà lo scambio del **segno della pace**
- 4 la **COMUNIONE:**
  - se i fedeli vanno dal sacerdote**
    - il fedele si mette in fila, mantenendo la mascherina indossata e la distanza di 1,5 metri
    - il fedele presenta al ministro le mani sovrapposte, ben aperte e lontane dal corpo
    - la particola viene appoggiata dal ministro sulla mano del fedele
    - il fedele fa un passo di lato in modo da non comunicarsi di fronte al ministro, con la mano libera si abbassa la mascherina e assume l'ostia; quindi riposiziona su bocca e naso la mascherina e torna al proprio posto
  - se il sacerdote va dai fedeli**
    - chi non intende ricevere la comunione si siede; chi intende riceverla, rimane in piedi al proprio posto, mantenendo la mascherina e aspettando che sia il ministro ad avvicinarsi
    - il fedele presenta al ministro le mani sovrapposte, ben aperte e lontane dal corpo; la particola viene appoggiata dal ministro sulla mano del fedele, con la mano libera si abbassa la mascherina e assume l'ostia; quindi rimette a posto la mascherina



## LA CONFESIONE

- la confessione avverrà in luoghi ampi e aerati; sacerdoti e fedeli indossino sempre la mascherina

